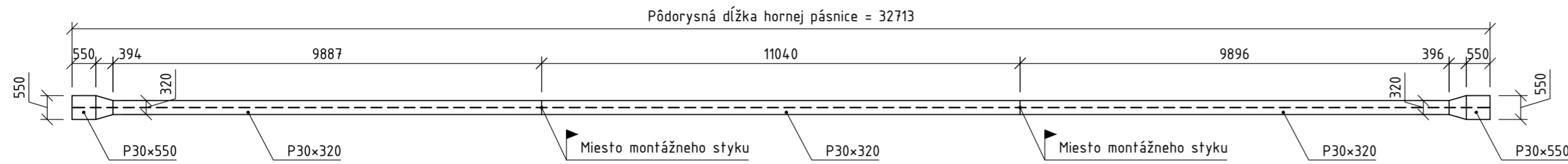


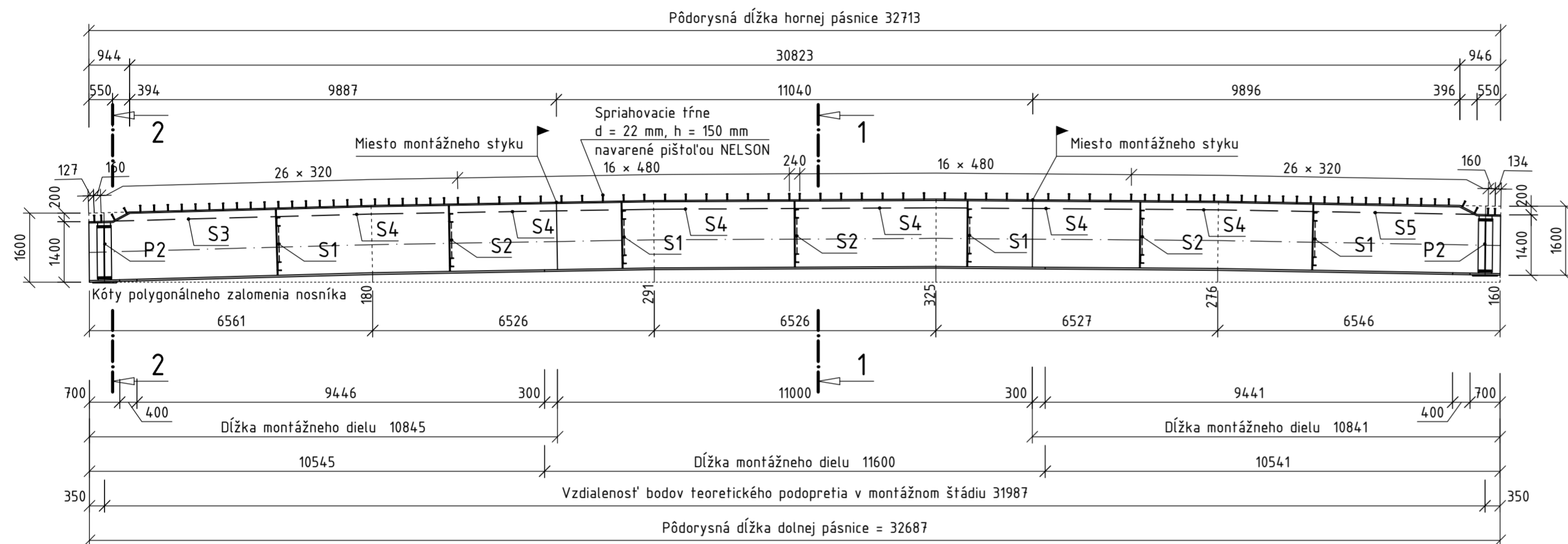
SPRIAHNUTÝ OCELOBETÓNOVÝ CESTNÝ MOST

DISPOZÍCIA OCELOVEJ NOSNEJ KONŠTRUKCIE M 1:100

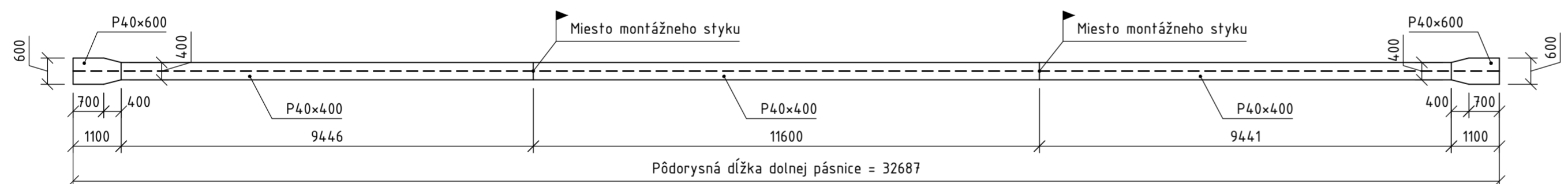
ODSTUPŇOVANIE ŠÍRKY HORNEJ PÁSNIČE - PÔDORYS M 1:100



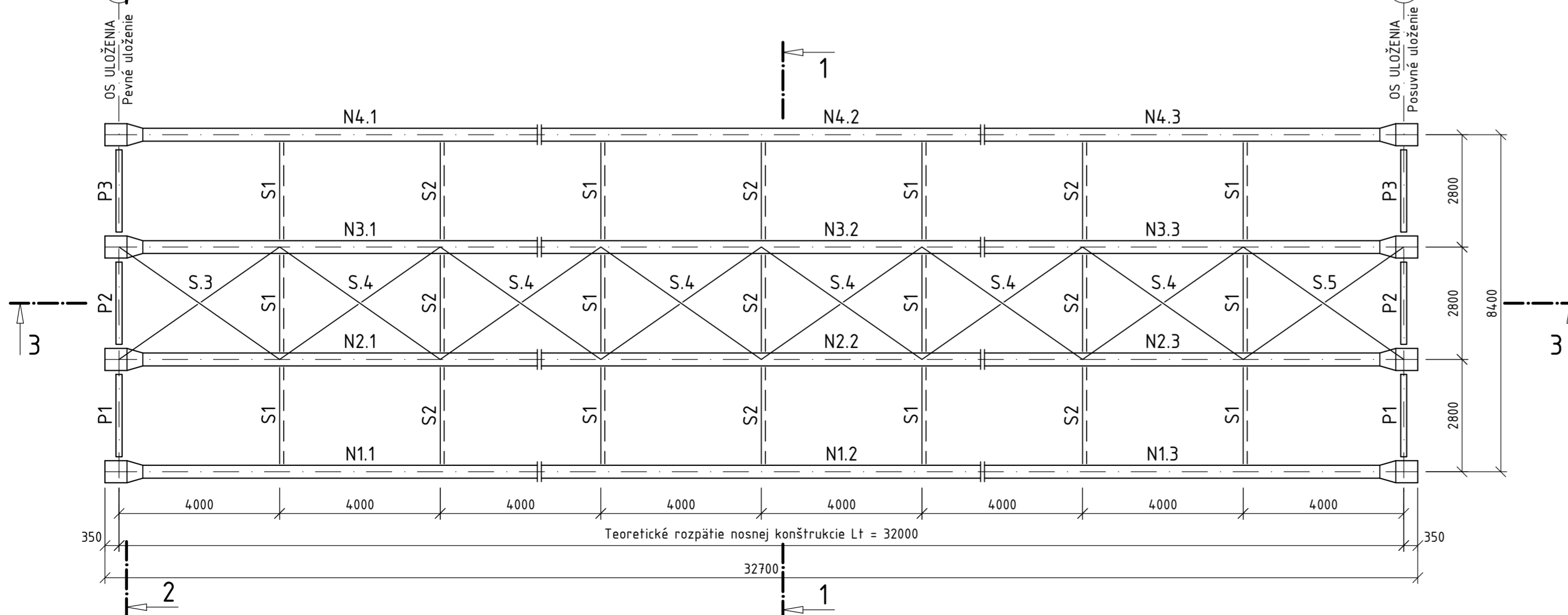
POZDĽŽNY REZ 3-3 M 1:100



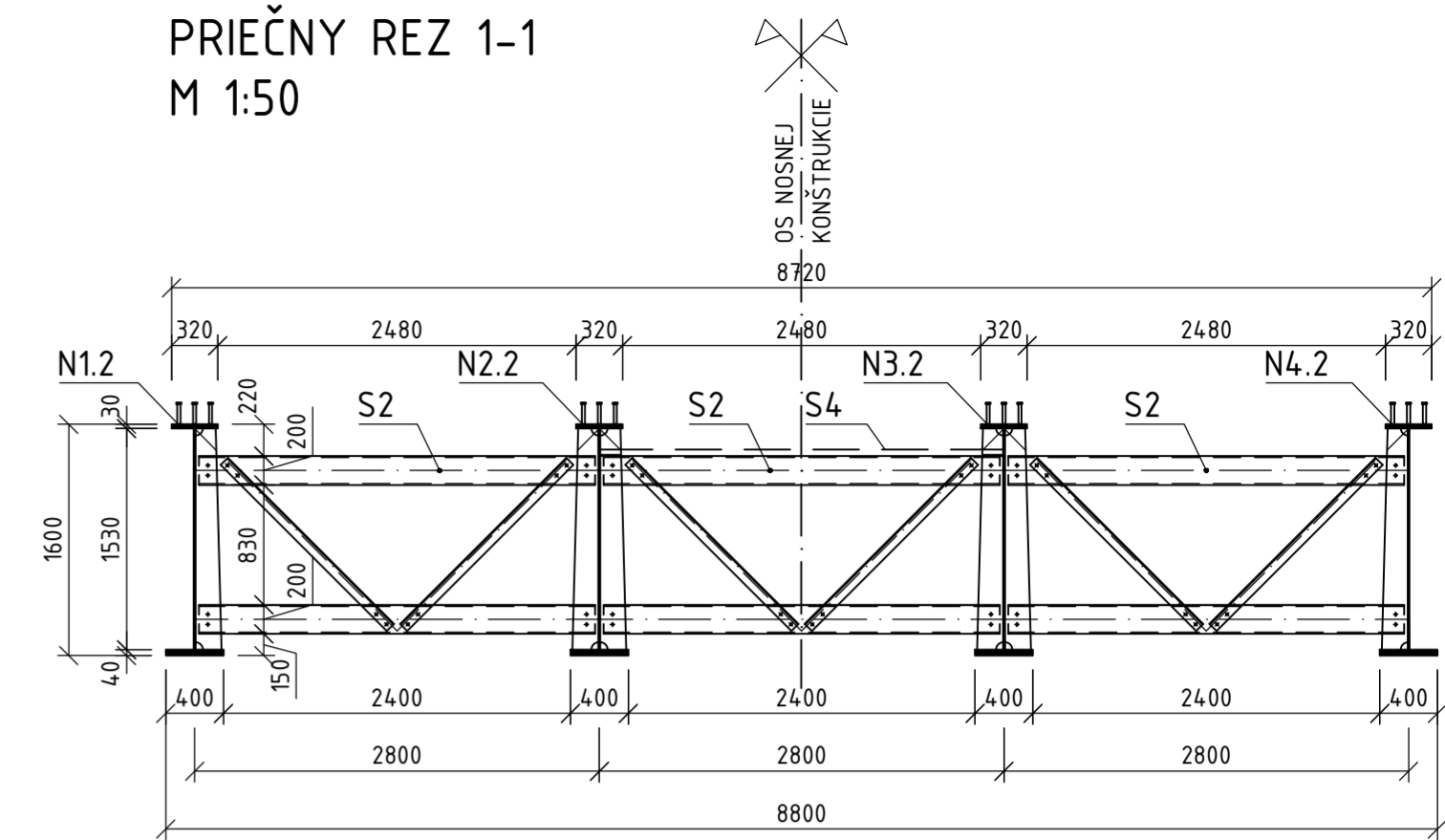
ODSTUPŇOVANIE ŠÍRKY DOLNEJ PÁSNIČE - PÔDORYS M 1:100



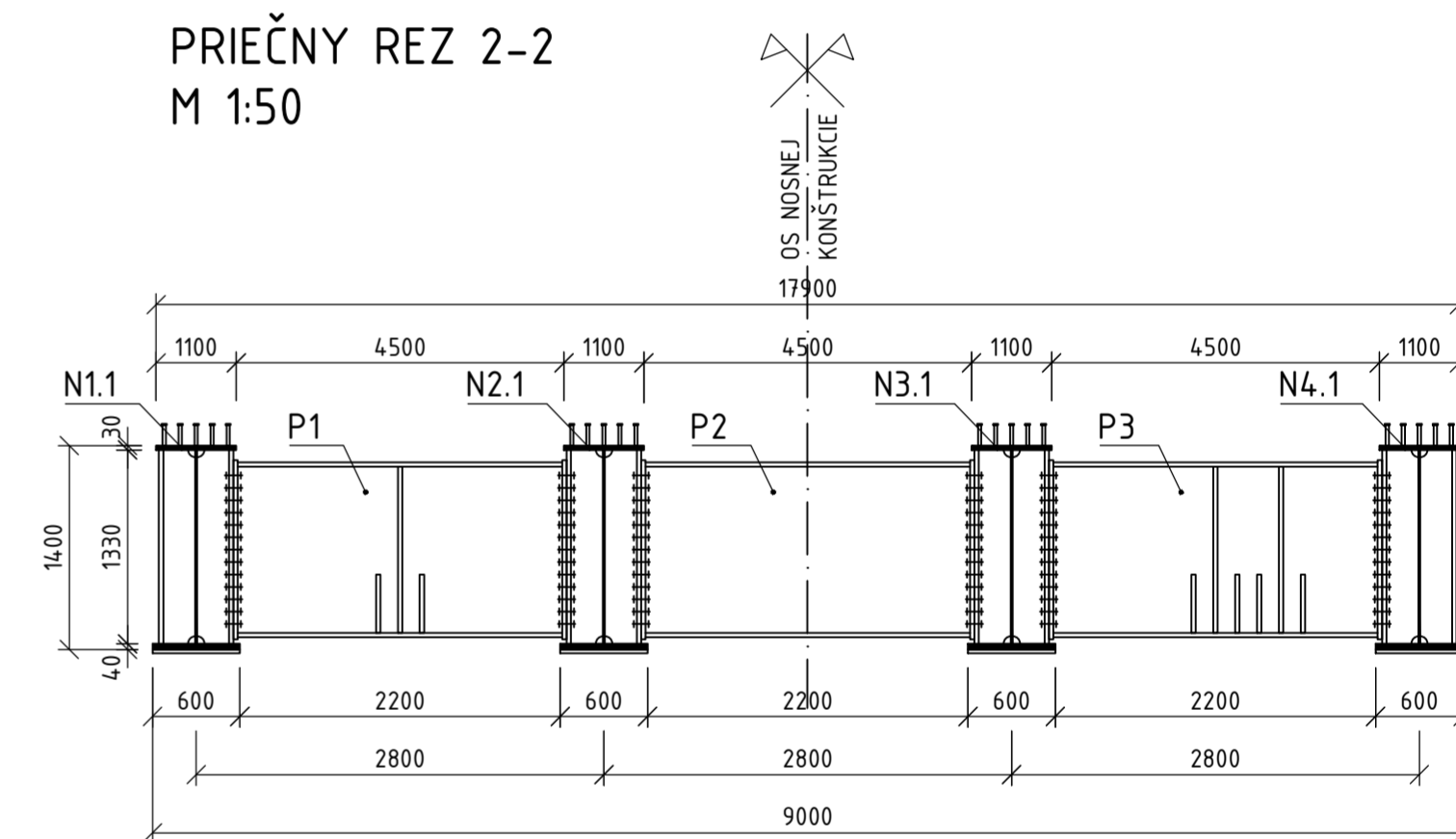
PÔDORYSNÁ DISPOZÍCIA MONTÁŽNYCH DIELOV M 1:100



PRIEČNY REZ 1-1 M 1:50



PRIEČNY REZ 2-2 M 1:50



POZNÁMKA:

- Oceľové nosníky N1 - N4 sú výškovo polygonálne zalomené v pätinách rozpätia z dôvodu výškového vedenia pozemnej komunikácie na moste ako aj z dôvodu potrebného nadvýšenia ocelevej konštrukcie pred betónážou dosky.
- Priečne priehradové stužidlá v osmiach rozpätia označené ako S1 a S2 sú potrebné len v montážnom štádiu. Zo stužidiel označených ako S2 sa po vytvrdnutí a oddebnení ŽB dosky odstránia horné priečky a diagonály, dolné priečky sa ponechajú, stužidlá označené ako S1 sa odstránia úplne.
- Diely pozdĺžneho stužidla označené ako S3, S4 a S5 sa po vytvrdnutí a oddebnení ŽB dosky odstránia úplne.

edumos

Vedúci partner: Žilinská univerzita v Žiline	Hlavný cezhraničný partner: Vysoká škola báňská - TU Ostrava	VŠB TECHNICKÁ UNIVERZITA OSTRAVA
Názov projektu: Podpora edukačných aktivít pre výchovu mladých odborníkov v oblasti mostného staviteľstva v cezhraničnom regióne (ITMS kód projektu 304010U647)		Začiatok projektu: 04/2020 Ukončenie projektu: 09/2021 Počet A4: 6x44
Názov výkresu: Dispozícia ocelevej nosnej konštrukcie spriahnutého ocelobetónového mosta		Mierka: 1:100 Číslo výkresu: 6