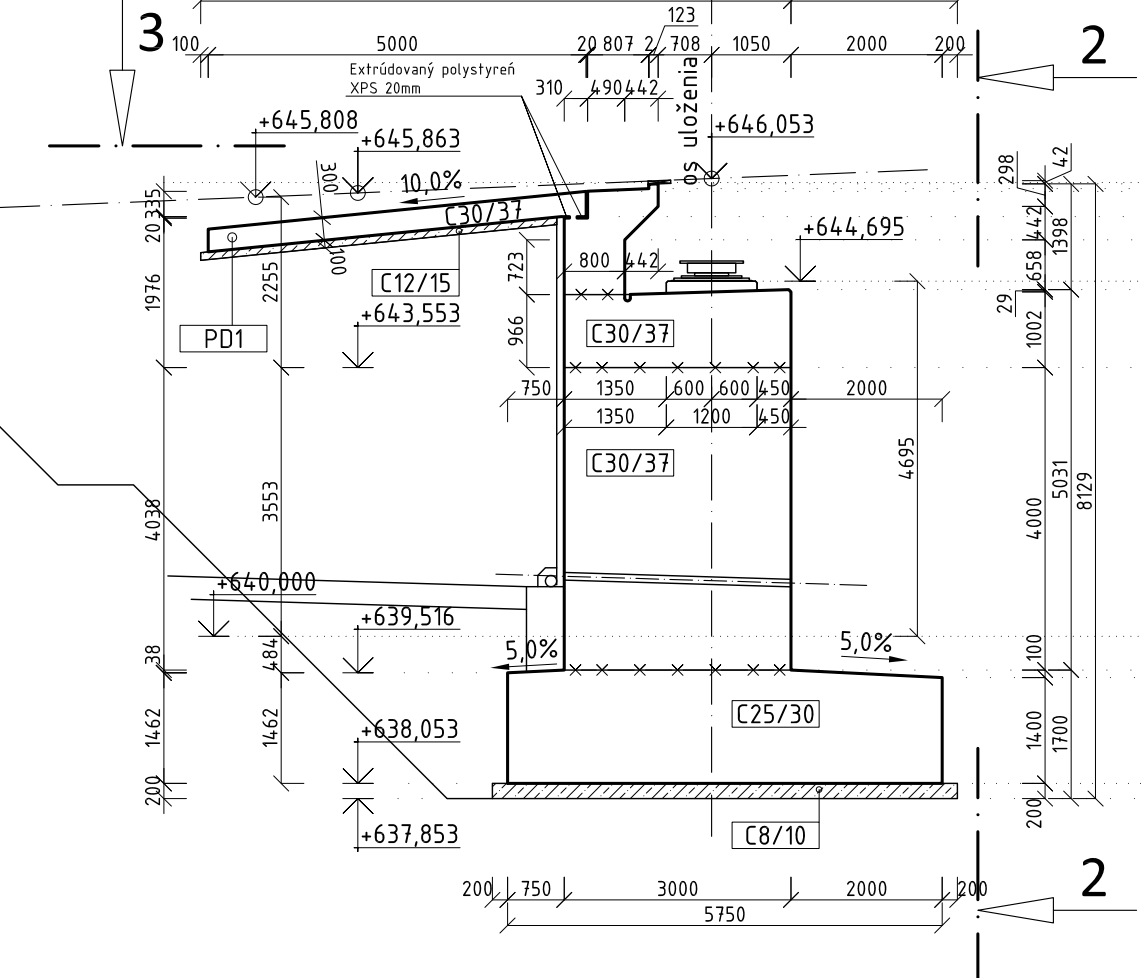
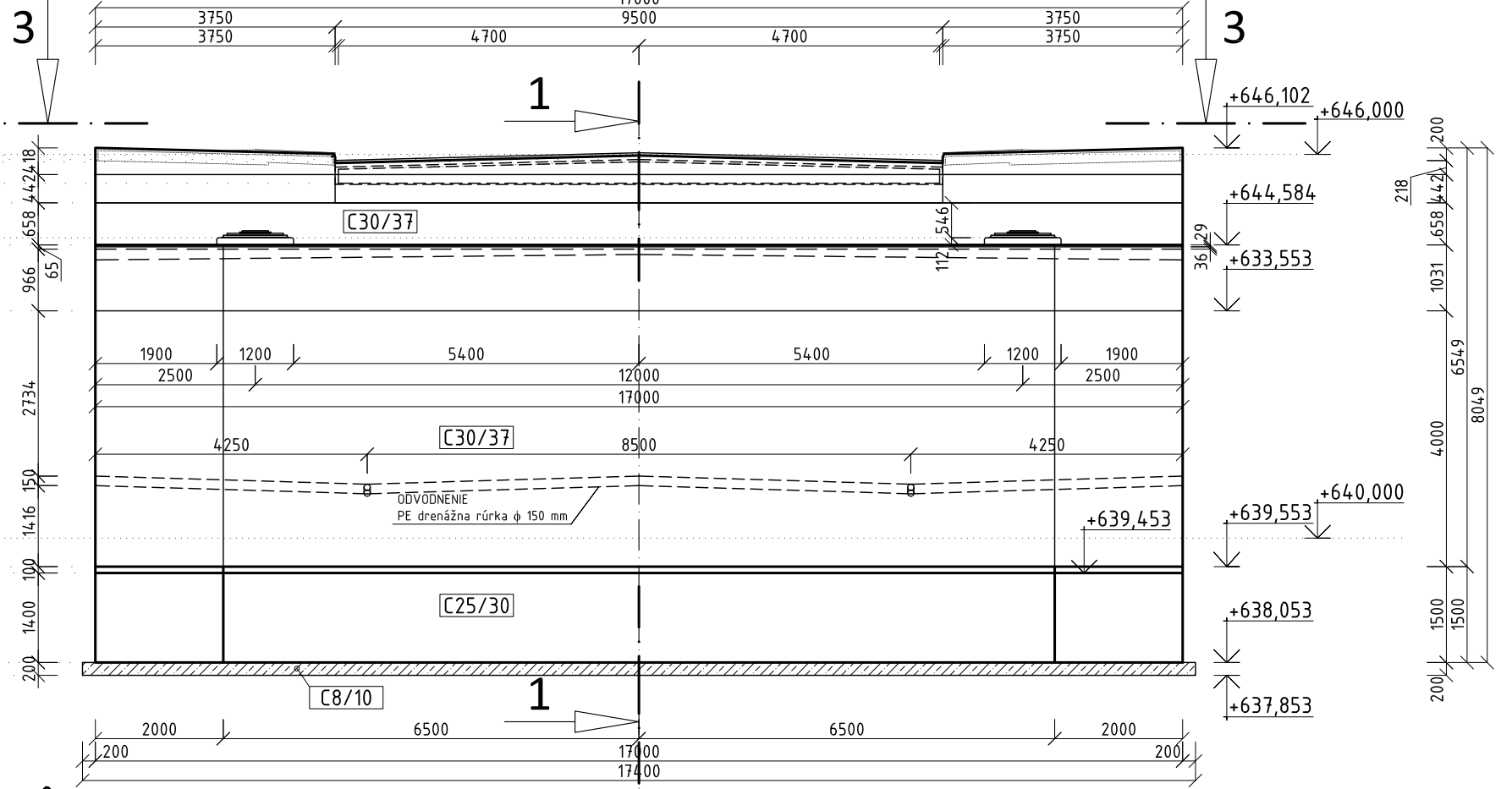


# VÝKRES TVARU OPORY O1 M 1:100

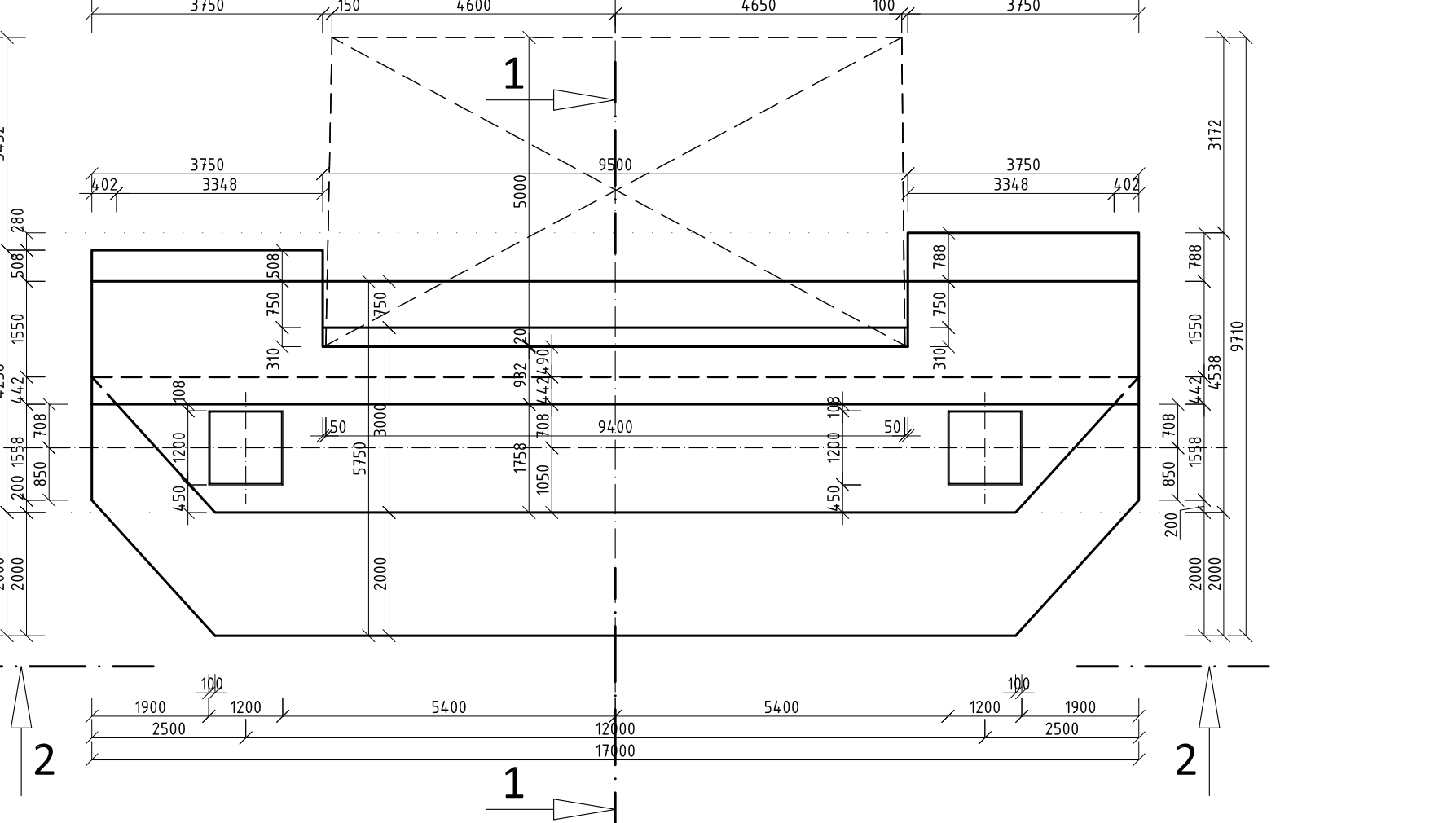
## PRIEČNY REZ 1-1



## POHĽAD REZ 2-2

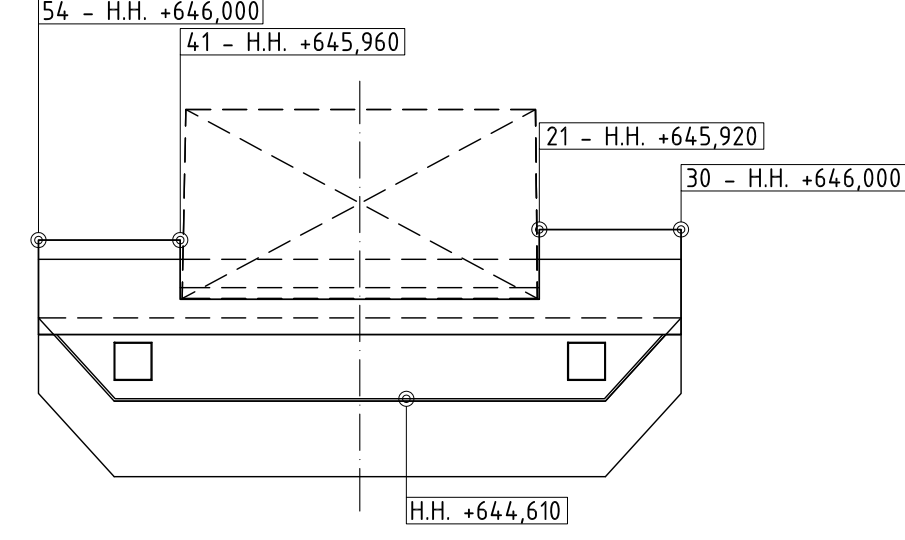


## PÔDORYS REZ 3-3



## PÔDORYS SCHÉMA M 1:100

vytyčovací body 21, 30, 41, 54



**OCEĽOVÁ KONŠTRUKCIA** - S 355 J2 + N/M (EN 10025)

**BETONÁRSKA VÝSTUŽ** - 500B (R)

# POUŽITÉ BETÓNY

DOSKA MOSTOVKY:	BETÓN STN EN 206-1 - C 30/37 - XC4, XD1, XF1(SK) - CI 0,4 - Dmax 32 - S2
CHODNÍKOVÉ DOSKY:	BETÓN STN EN 206-1 - C 35/45 - XC4, XD3, XF4(SK) - CI 0,4 - Dmax 32 - S2
ODRAZNÉ PRUHY:	BETÓN STN EN 206-1 - C 35/45 - XC4, XD3, XF4(SK) - CI 0,4 - Dmax 32 - S2
ÚLOŽNÉ PRAHY OPŔ:	BETÓN STN EN 206-1 - C 30/37 - XC4, XD2, XF2(SK) - CI 0,4 - Dmax 22 - S2
PRECHODOVÉ DOSKY:	BETÓN STN EN 206-1 - C 30/37 - XC4, XD2, XF2(SK) - CI 0,4 - Dmax 32 - S2
RÍMSY KRÍDIEL:	BETÓN STN EN 206-1 - C 30/37 - XC4, XD2, XF2(SK) - CI 0,4 - Dmax 32 - S2
DRIEKY OPŔ A KRÍDIEL:	BETÓN STN EN 206-1 - C 30/37 - XC4, XD2, XF2(SK) - CI 0,4 - Dmax 32 - S2
ZÁKLADY OPŔ A KRÍDIEL:	BETÓN STN EN 206-1 - C 25/30 - XC2, XA1(SK) - CI 0,4 - Dmax 32 - S2
SCHODISKÁ:	BETÓN STN EN 206-1 - C 25/30 - XC2, XF1(SK) - CI 0,2 - Dmax 32 - S2
PODKLADOVÝ BETÓN POD PRECH. DOSKOU	BETÓN STN EN 206-1 - C 8/10 - X0(SK) - Dmax 32 - S2
A POD ZÁKLADMI OPŔ A KRÍDIEL	BETÓN STN EN 206-1 - C 8/10 - X0(SK) - Dmax 32 - S2

## POZNÁMKY:

Vytyčovací body na chodníku "21, 30, 41, 54 pozri príslušný vytyčovací výkres.  
Je potrebné hornú hranu chodníka na opore výskovo prispôbiť podľa týchto bodov (21, 30, 41, 54).



Vedúci partner: Žilinská univerzita v Žiline	Hlavný cezhraničný partner: Vysoká škola báňská - TU Ostrava	VŠB TECHNICKÁ UNIVERZITA OSTRAVA
Názov projektu: Podpora edukačných aktivít pre výchovu mladých odborníkov v oblasti mostného staviteľstva v cezhraničnom regióne (ITMS kód projektu 304010U647)		Začiatok projektu: 04/2020 Ukončenie projektu: 09/2021 Počet A4: 3x A4 Mierka: 1:100 Číslo výkresu: 8
Názov výkresu: Výkres tvaru opory O1		