

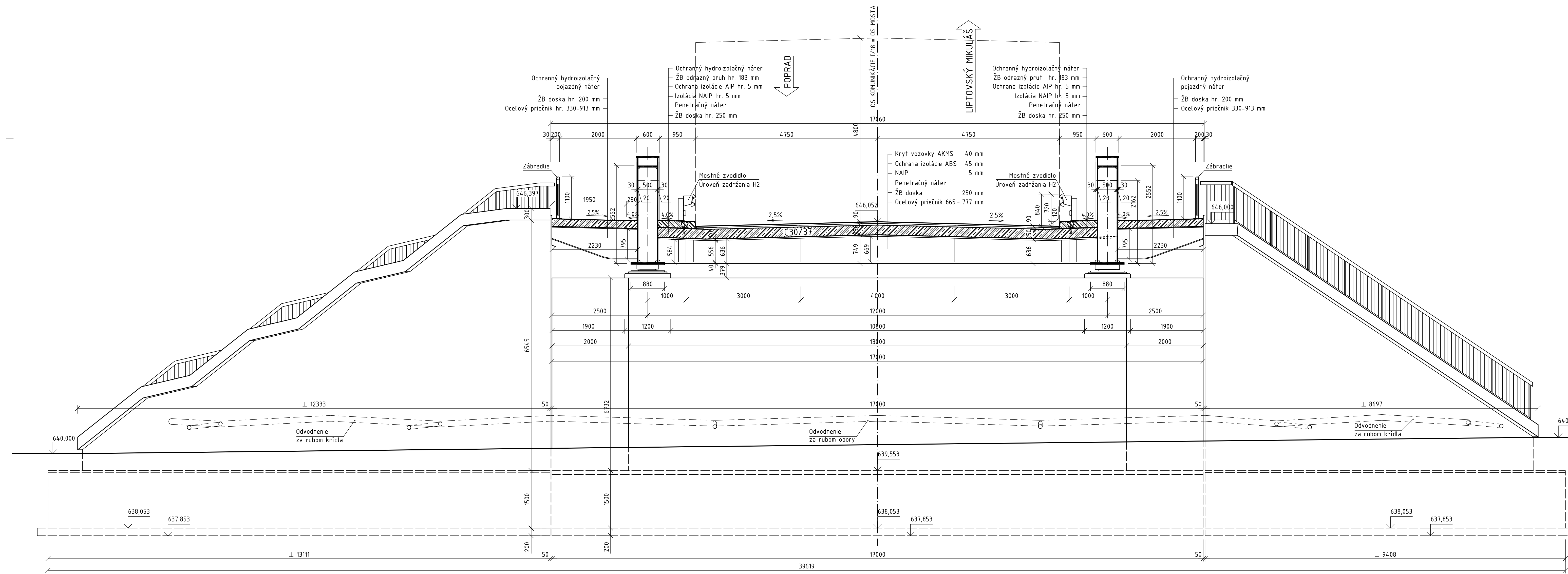
OCEĽOVÝ OBLÚKOVÝ CESTNÝ MOST

DISPOZIČNÉ RIEŠENIE - PRIEČNY REZ C-C NAD OPOROU 01 M 1:50

POUŽITÉ BETÓNY:

DOSKA MOSTOVKY:	BETÓN STN EN 206-1 - C 30/37 - XC4, XD1, XF1(SK) - C1 0,4 - Dmax 32 - S2
CHODNÍKOVÉ DOSKY:	BETÓN STN EN 206-1 - C 35/45 - XC4, XD3, XF4(SK) - C1 0,4 - Dmax 32 - S2
ODRAZNÉ PRUHY:	BETÓN STN EN 206-1 - C 35/45 - XC4, XD3, XF4(SK) - C1 0,4 - Dmax 32 - S2
ÚLOŽNÉ PRAHY OPŔ:	BETÓN STN EN 206-1 - C 30/37 - XC4, XD2, XF2(SK) - C1 0,4 - Dmax 22 - S2
PRECHODOVÉ DOSKY:	BETÓN STN EN 206-1 - C 30/37 - XC4, XD2, XF2(SK) - C1 0,4 - Dmax 32 - S2
RÍMSY KRÍDIEL:	BETÓN STN EN 206-1 - C 30/37 - XC4, XD2, XF2(SK) - C1 0,4 - Dmax 32 - S2
DRIEKY OPŔ A KRÍDIEL:	BETÓN STN EN 206-1 - C 30/37 - XC4, XD2, XF2(SK) - C1 0,4 - Dmax 32 - S2
ZÁKLADY OPŔ A KRÍDIEL:	BETÓN STN EN 206-1 - C 25/30 - XC2, XA1(SK) - C1 0,4 - Dmax 32 - S2
SCHODISKÁ:	BETÓN STN EN 206-1 - C 25/30 - XC2, XF1(SK) - C1 0,2 - Dmax 32 - S2
PODKLADOVÝ BETÓN POD PRECH. DOSKOU A POD ZÁKLADMI OPŔ A KRÍDIEL	BETÓN STN EN 206-1 - C 8/10 - X0(SK) - Dmax 32 - S2

OCEĽOVÁ KONŠTRUKCIA - S 355 J2 (EN 10025)



eduřnos

Vedúci partner: Žilinská univerzita v Žiline	Hlavný cezhraničný partner: Vysoká škola báňská - TU Ostrava	VŠB TECHNICKÁ UNIVERZITA OSTRAVA
Názov projektu: Podpora edukačných aktivít pre výchovu mladých odborníkov v oblasti mostného staviteľstva v cezhraničnom regióne (ITMS kód projektu 304.010U647)	Začiatok projektu: 04/2020 Ukončenie projektu: 09/2021	Počet A4: 10x A4 Mierka: 150 Číslo výkresu: 5