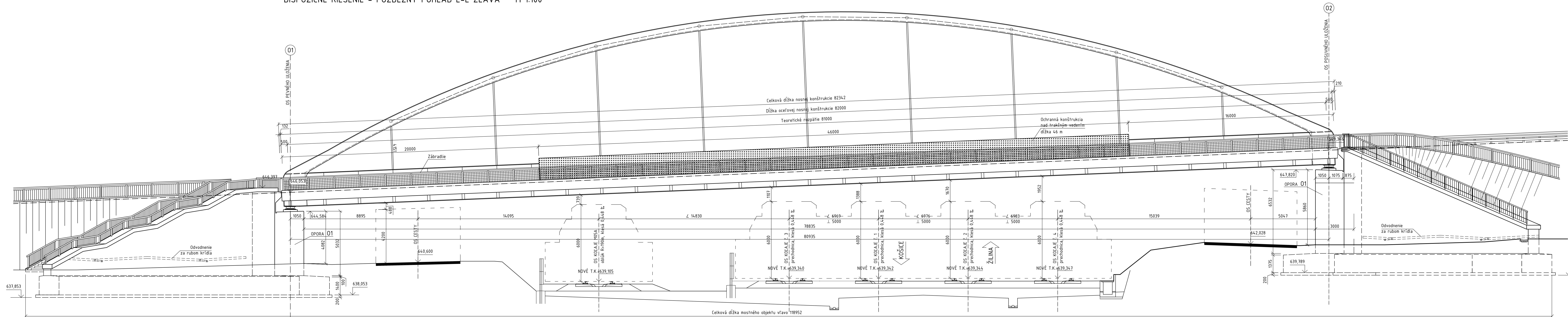


OCEĽOVÝ OBLÚKOVÝ CESTNÝ MOST

DISPOZIČNÉ RIEŠENIE - POZDĹŽNY POHĽAD E-E ZĽAVA M 1:100



POUŽITÉ BETÓNY:

DOSKA MOSTOVKY:	BETÓN STN EN 206-1 - C 30/37 - XC4, XD1, XF1(SK) - CI 0,4 - Dmax 32 - S2
CHODNÍKOVÉ DOSKY:	BETÓN STN EN 206-1 - C 35/45 - XC4, XD3, XF4(SK) - CI 0,4 - Dmax 32 - S2
ODRAZNÉ PRUHY:	BETÓN STN EN 206-1 - C 35/45 - XC4, XD3, XF4(SK) - CI 0,4 - Dmax 32 - S2
ÚLOŽNÉ PRAHY OPŔ:	BETÓN STN EN 206-1 - C 30/37 - XC4, XD2, XF2(SK) - CI 0,4 - Dmax 22 - S2
PRECHODOVÉ DOSKY:	BETÓN STN EN 206-1 - C 30/37 - XC4, XD2, XF2(SK) - CI 0,4 - Dmax 32 - S2
RÍMSY KRÍDIEL:	BETÓN STN EN 206-1 - C 30/37 - XC4, XD2, XF2(SK) - CI 0,4 - Dmax 32 - S2
DRIEKY OPŔ A KRÍDIEL:	BETÓN STN EN 206-1 - C 30/37 - XC4, XD2, XF2(SK) - CI 0,4 - Dmax 32 - S2
ZÁKLADY OPŔ A KRÍDIEL:	BETÓN STN EN 206-1 - C 25/30 - XC2, XA1(SK) - CI 0,4 - Dmax 32 - S2
SCHODISKÁ:	BETÓN STN EN 206-1 - C 25/30 - XC2, XF1(SK) - CI 0,2 - Dmax 32 - S2
PODKLADOVÝ BETÓN POD PRECH. DOSKOU A POD ZÁKLADMI OPŔ A KRÍDIEL	BETÓN STN EN 206-1 - C 8/10 - X0(SK) - Dmax 32 - S2

OCEĽOVÁ KONŠTRUKCIA - S 355 J2 (EN 10025)

eduřnos

Vedúci partner: Žilinská univerzita v Žiline	Hlavný cezhraničný partner: Vysoká škola báňská - TU Ostrava
Názov projektu: Podpora edukačných aktivít pre výchovu mladých odborníkov v oblasti mostného staveľstva v cezhraničnom regióne (ITMS kód projektu 304010U647)	Začiatok projektu: 04/2020 Ukončenie projektu: 09/2021 Počet A4: 7x A4 Mierka: 1:100 Číslo výkresu: 3