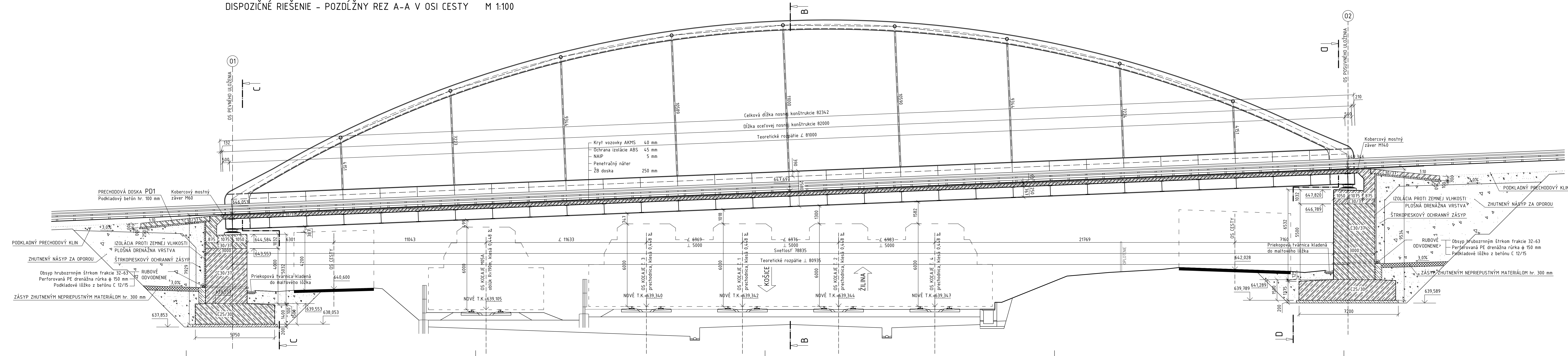


# OCEĽOVÝ OBLÚKOVÝ CESTNÝ MOST

DISPOZIČNÉ RIEŠENIE - POZDĹŽNY REZ A-A V OSI CESTY M 1:100



## POUŽITÉ BETÓNY:

DOSKA MOSTOVKY:	BETÓN STN EN 206-1 - C 30/37 - XC4, XD1, XF1(SK) - CI 0,4 - Dmax 32 - S2
CHODNÍKOVÉ DOSKY:	BETÓN STN EN 206-1 - C 35/45 - XC4, XD3, XF4(SK) - CI 0,4 - Dmax 32 - S2
ODRAZNÉ PRUHY:	BETÓN STN EN 206-1 - C 35/45 - XC4, XD3, XF4(SK) - CI 0,4 - Dmax 32 - S2
ULOŽNÉ PRAHY OPŔR:	BETÓN STN EN 206-1 - C 30/37 - XC4, XD2, XF2(SK) - CI 0,4 - Dmax 22 - S2
PRECHODOVÉ DOSKY:	BETÓN STN EN 206-1 - C 30/37 - XC4, XD2, XF2(SK) - CI 0,4 - Dmax 32 - S2
RÍMSY KRÍDIEL:	BETÓN STN EN 206-1 - C 30/37 - XC4, XD2, XF2(SK) - CI 0,4 - Dmax 32 - S2
DRIEKY OPŔR A KRÍDIEL:	BETÓN STN EN 206-1 - C 30/37 - XC4, XD2, XF2(SK) - CI 0,4 - Dmax 32 - S2
ZÁKLADY OPŔR A KRÍDIEL:	BETÓN STN EN 206-1 - C 25/30 - XC2, XA1(SK) - CI 0,4 - Dmax 32 - S2
SCHODISKÁ:	BETÓN STN EN 206-1 - C 25/30 - XC2, XF1(SK) - CI 0,2 - Dmax 32 - S2
PODKLADOVÝ BETÓN POD PRECH. DOSKOU	BETÓN STN EN 206-1 - C 8/10 - X0(SK) - Dmax 32 - S2
A POD ZÁKLADMI OPŔR A KRÍDIEL	BETÓN STN EN 206-1 - C 8/10 - X0(SK) - Dmax 32 - S2

OCEĽOVÁ KONŠTRUKCIA - S 355 J2 (EN 10025)

eduinos

<p>Spoločne bez hraníc</p>		<p><b>VŠB TECHNICKÁ UNIVERZITA OSTRAVA</b></p>
<p>Vedúci partner: Žilinská univerzita v Žiline</p>	<p>Hlavný cezhraničný partner: Vysoká škola báňská - TU Ostrava</p>	<p>Začiatok projektu: 04/2020 Ukončenie projektu: 09/2021 Počet A4: 7x44 Mierka: 1:100 Číslo výkresu: 2</p>
<p>Názov projektu: Podpora edukačných aktivít pre výchovu mladých odborníkov v oblasti mostného staviteľstva v cezhraničnom regióne (ITMS kód projektu 304010U647)</p>	<p>Názov výkresu: Dispozícia oceľového oblúkového mosta - Pozdĺžny rez</p>	